

# オープンハウス 10月19日(土)・20日(日)

13:00~16:00

開催します!!

販売価格

## 小山1丁目新築戸建 平成25年9月新築

# 2,080万円

### 月々のお支払い例

月々 **56,797円**

借入金2080万

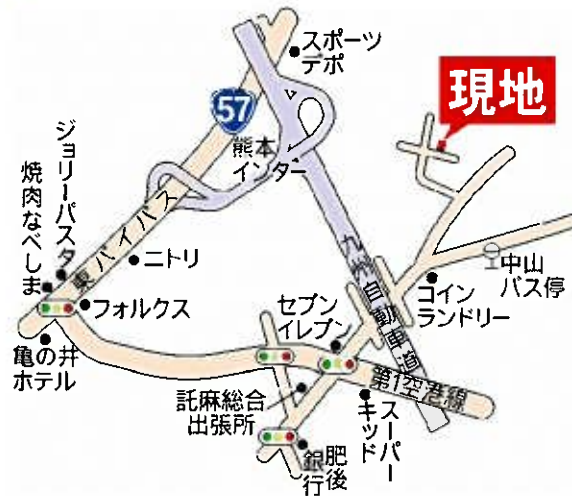
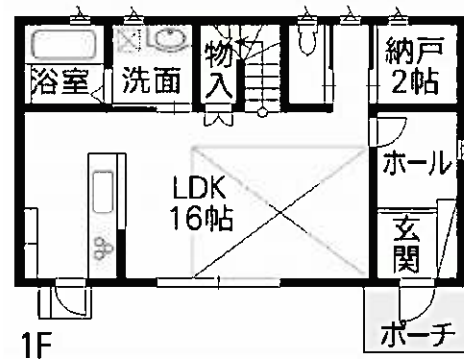
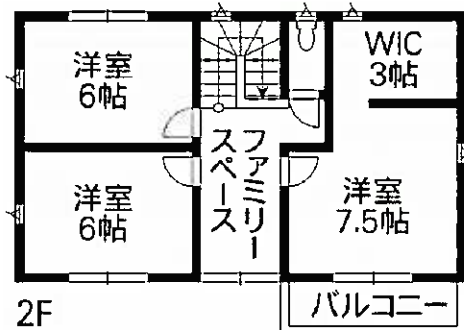
銀行ローン変動金利0.8%

35年返済の場合



### 物件概要

- 所在地: 熊本市東区小山1丁目3番55号
- 土地面積: 144.30㎡ (43.65坪)
- 建物延面積: 99.36㎡ (30.06坪)  
1F 49.68㎡ 2F 49.68㎡
- 構造: 木造スレート瓦葺2階建
- 間取り: 3LDK
- 駐車場: 2台可
- 交通: 「中山」バス停  
徒歩約5分(約400m)
- 築年月: 平成25年9月新築
- 学区: 託麻東小学校・二岡中学校
- 広告有効期限: 平成25年10月末日
- 上下水道・プロパンガス
- 取引態様: 仲介



### 住環境のご紹介

- 託麻東小学校まで徒歩約23分(約1.89km)
- 二岡中学校まで徒歩約24分(約1.93km)
- 小山保育園まで徒歩約13分(約1.09km)
- マックスバリュまで徒歩約14分(約1.14km)
- 託麻市民センターまで徒歩約12分(約1km)



※間取りは略図につき  
現況優先です

**閑静な住宅街、希少物件!**

日当たり良好、収納が多く便利、外構工事も完了しています。

住まい選びのプロフェッショナル。



朝山不動産株

## センチュリー21 朝山不動産

土・日・祝も休まず営業

センチュリー21 加盟店 朝山不動産株式会社

〒862-0650 熊本市中央区水前寺6丁目5番23号  
朝山不動産ビル2F(県庁西門)

熊本県知事(1)第4852号

**096-213-7181**

FAX.096-213-7188

ホームページ/ <http://www.c21asayama.com>  
E-mail/ [info@c21asayama.com](mailto:info@c21asayama.com)

